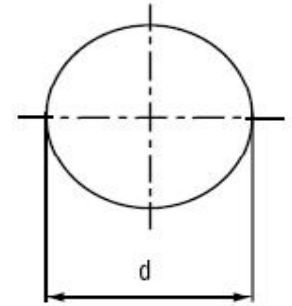


**ROUND BARS**

TS 708

EN 10060



DIAMETER	TOLERANCE	MASS	CROSS-SECTIONAL AREA
d		G	h
mm	mm	kg/m	mm <sup>2</sup>
12	± 0,4	0,888	113,1
13	± 0,4	1,042	132,8
14	± 0,4	1,209	154,0
15	± 0,4	1,388	176,8
16	± 0,5	1,579	201,1
18	± 0,5	1,998	254,6
19	± 0,5	2,227	283,6
20	± 0,5	2,467	314,3
22	± 0,5	2,985	380,3
24	± 0,5	3,553	452,6
25	± 0,5	3,855	491,1
26	± 0,6	4,169	531,1
27	± 0,6	4,496	572,8
28	± 0,6	4,836	616,0
30	± 0,6	5,551	707,1
32	± 0,6	6,316	804,6
35	± 0,6	7,556	962,5
36	± 0,6	7,994	1018,3
38	± 0,8	8,906	1134,6
40	± 0,8	9,869	1257,1
42	± 0,8	10,880	1386,0